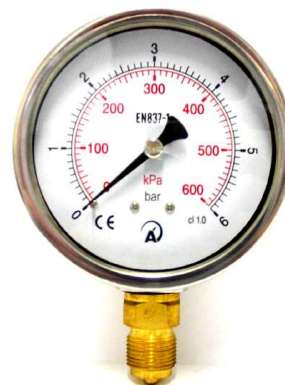





Otřesuvzdorné tlakoměry s bourdonovým perem a glycerinovou náplní, vodotěsné bez náplně pr. 100mm, 160mm

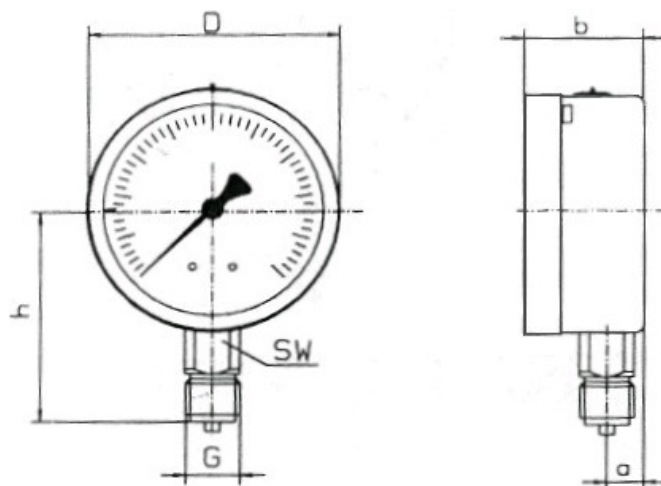


Pro měřená místa s vysokým dynamickým tlakovým zatížením a vibracemi. Mazací vlastnosti glycerinu působí také proti opotřebení.

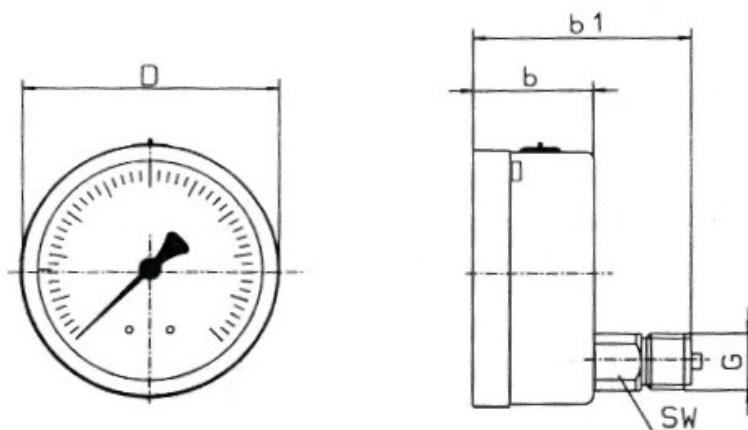
typ	384 (P320) 382 (vodotěsné bez náplně)	313 G 313 V (vodotěsné bez náplně)	386 G (P320)
jmenovitá velikost	100 mm	160 mm	100 mm
stavba			
třída přesnosti (%)	1,6	1,0 a 1,6	1,0 a 1,6
vyráběné a dodávané rozsahy	vakuometry -100+0 kPa, manovakuometry, -100..+60, -100..+150, -100..+250, -100..+400, -100..+900 kPa, -0,1..+1,5 a -0,1..+2,4 MPa 0...60, 0...100, 0...160, 0...250, 0...400, 0...600 kPa , 0...1, 0...1,6, 0...2,5, 0...4, 0...6, 0...10, 0...16, 0...25, 0...40, 0...60, 0...100, 0...160 MPa, (stejně rozsahy také v barech (1 bar = 100 kPa, 10 bar = 1 MPa)		
poloha připojení	radiálně dole	radiálně dole	excentricky vzadu
náplň	glycerin	glycerin	glycerin
materiál a závit přípoje	CuZn do 10 MPa, od 16 MPa nerez 1.4301, M20x1,5, G1/2"		
rozsah použití	- klidové zatížení: 3/4 hodnoty stupnice - střídavé zatížení: 2/3 z celého rozsahu stupnice		
jištění přetlaku	1,3 násobek hodnoty stupnice, krátkodobě !!		
kryt	nerez 1.4301		
čelní kroužek	nerez 1.4301		
průhledítko	Plexisklo nebo sklo		
číselník	Al bílý, jednoduchá stupnice nebo černý a červený popis (dvojitá stupnice)		
ručička	Al černá, dle DIN 16099		
měřicí prvek	CU legovaný, do 6 MPa trubkové pero, od 10 MPa šroubové pero, Od 16 MPa – nerez 1.4571		
teploty	- médium: max. +65°C - okolí: -20...+60°C		
způsob ochrany	IP 65 dle EN 60529/IEC 529		

**Nákres otřesuvzdorných manometrů plněných glycerinem,
vodotěsných bez náplně
pr. 100mm a 160mm**

spodní provedení (pr.100 a 160mm)



zadní provedení (jen pr.100mm)



Rozměry v mm

Typ	Pr.	D	a	b	b 1	h	SW	G
382, 384 (P-0901)	100	101	20	48	-	86	22	M20x1,5 G1/2"
386 G (P-0903)	100	101	-	48	85	-	22	M20x1,5 G1/2"
313 G 313 V	160	161	22	60	-	118	22	M20x1,5, G1/2"