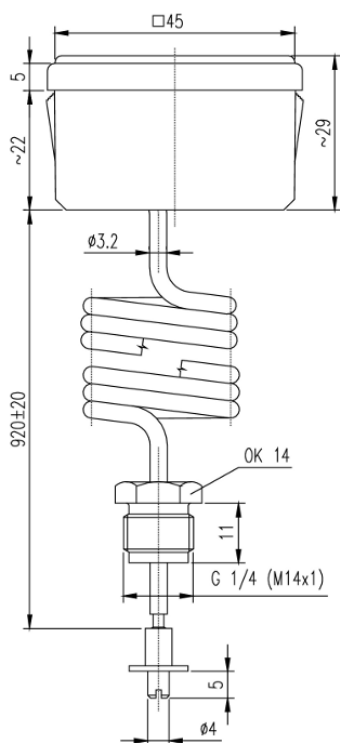


MANOMETR MCS 48

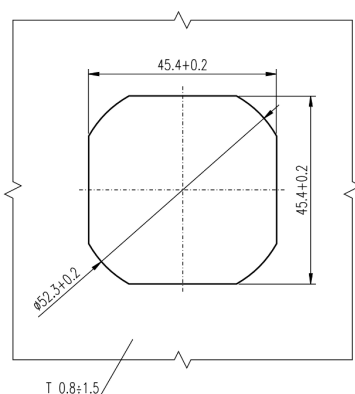
Popis

Manometr je složen z tlakoměrného systému a hlavice. Hlavice manometru se skládá z pouzdra a okénka z umělé hmoty chránící ukazovatel, číselník se stupnicí a pružný měřicí člen. Tlakoměrový systém je v hlavici ukončen pružným měřicím členem, který přenáší výchylku pružného měřicího členu na ukazovatel udávající hodnotu měřeného tlaku na stupnici vyznačené na číselníku. Výchylka pružného měřicího členu tlakoměrného systému je vyvozena změnou tlaku tlakonosného média.

Rozměrový náčrt



Montážní otvor



Použití

Manometr je univerzálně použitelný přístroj pro měření tlaku látek v daném měřicím rozsahu, které nekystalizují a nezpůsobují korozi slitin mědi. Manometry je možno použít k měření tlaku v měřicím rozsahu 0-3 bar při stálém tlaku nebo 0-2,6 bar při proměnlivém tlaku. Měřená hodnota tlaku nesmí překročit max. hodnotu měřicího rozsahu. Manometr je možno použít k měření tlaku v jakékoliv poloze. Hlavice manometru může být umístěna do prostředí jednoduchého aktivního horkého s max. teplotou 40°C. Manometr není určen pro měření tlaku kyslíku. Nesmí být použit jako bezpečnostní výstroj.

Technické parametry

Klimatické vlivy při provozu

skupina provedení B2
parametry +5 až +40 °C

Mechanické vlivy při provozu

skupina provedení NX
parametry vibrací – frek. 5-55 Hz,
amplituda max. 0,15 mm

Délka spoj. kapiláry

920 mm

Rozsah stupnice

0 - 4 bar

Dělení stupnice

0,1 bar

Měřicí rozsah

stálý tlak 0-3 bar

proměnlivý tlak 0-2,6 bar

Třída přesnosti

2,5 % při okolní teplotě
vzduchu 23° ± 5°C

Připojení

připojovací čep s převlečným
šroubem G1/4, nebo M 14x1

Provedení

obyčejné dle ČSN 257201

Uvedení do provozu

Hlavici manometru upevnit nasunutím do připraveného otvoru. Po připojení tlakoměrného systému ke zdroji tlaku je manometr připraven k provozu.

Podmínky skladování

Zabalené tlakoměry je nutno skladovat v prostorách s teplotou v rozmezí -5 až +50 °C a relativní vlhkostí 70 %. Skladovací prostor musí být prost chemických nebo jiných činitelů, které by mohly působit na uskladněné výrobky.

Instalace

- Montáž manometru se provádí nasunutím hlavice do otvoru dle rozměrového náčrtku.
- Tlakový systém se připojí ke zdroji tlaku nasazením připojovacího čepu do sedla připojovacího šroubení nebo zpětného ventilu a zajištěním čepu převlečným šroubem.
- Nejmenší dovolený radius ohybu spojovací kapiláry je 5 mm.
- Po namontování nevyžaduje manometr další údržbu.

Likvidace

Likvidaci provést následujícím způsobem: Odevzdat do sběrných surovin.

Možné drobné závady a jejich odstraňování

Závady manometru MCS 48 odstraňuje výhradně výrobce.

Záruka

Za předpokladu, že bude MCS 48 umístěn, zapojen a používán v souladu s pokyny uvedenými v návodu k montáži a obsluze, poskytuje výrobce záruku dle platného zákoníku, pokud nebude stanoveno jinak.

Výrobce odmítne záruční opravu, jestliže byl přístroj poškozen:

- Při dopravě a skladování odběratelem, popř. jeho zákazníky.
- Při montáži nebo demontáži do zařízení odběratele, popř. jeho zákazníků.

Záruční a pozáruční opravy

Záruční a pozáruční opravy zajišťuje výrobce. Vadný výrobek zabalte a zašlete na adresu:

APATOR METRA s.r.o.

Havlíčková 919/24
787 01 Šumperk

Tel.: 583 718 263

Fax: 583 718 150

E-mail: prodej@metra-su.cz

www: <http://www.metra-su.cz>