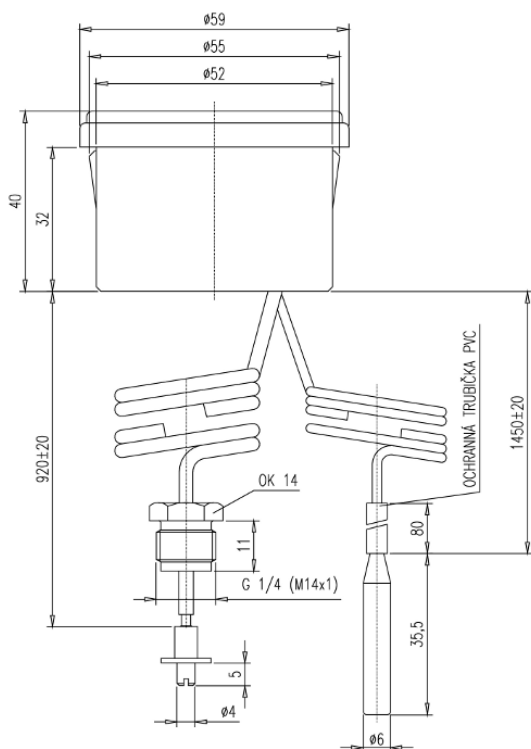


MANOTHERM MTCC 60

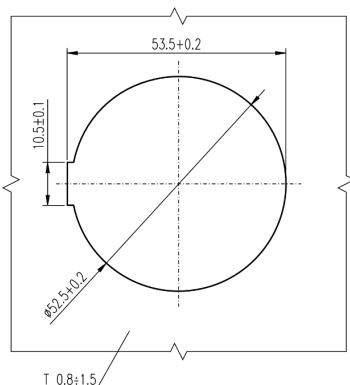
Popis

Manotherm se skládá z plastového pouzdra, tlakoměrného systému pro měření tlaku a teploměrného systému pro měření teploty. Systémy jsou umístěny na samostatné základní desce. Výchylka pružného měřicího členu tlakoměrného systému je vyvozena změnou tlaku tlakovosného média. Výchylka pružného teploměrného systému je vyvozena změnou tlakových poměrů v teploměrném systému v závislosti na změně teploty teploměrné látky ve stonku.

Rozměrový náčrt



Montážní otvor



Použití

Manotherm je přístroj k měření tlaku a teploty kapalných látek u kotlů v teplovodních otopných soustavách. Manotherm je možno použít k měření tlaku, v měřicím rozsahu 0 - 3 bar při stálém tlaku nebo 0-2,6 bar při proměnlivém tlaku, a teplot v měřicím rozsahu 20-100 °C. Měřená hodnota tlaku a teploty nesmí překročit max. hodnotu měřicího rozsahu. Manotherm je možno použít k měření tlaku a teploty v jakékoliv poloze hlavice. Hlavice manothermu může být umístěna do prostředí jednoduchého aktivního horkého s max. teplotou 40°C. Stonek teploměrné části musí být umístěn v jímce. Měřená látka nesmí krystalizovat a působit korozivně na slitiny mědi. Nesmí být použit jako bezpečnostní výstroj.

Uvedení do provozu

Hlavici manothermu upevnit nasunutím do připraveného otvoru. Po připojení tlakoměrného systému ke zdroji tlaku a nasunutí teploměrného systému do jímky je manotherm připraven k provozu.

Technické parametry:

Klimatické vlivy při provozu

skupina provedení B2

parametry +5° až +40 °C

Mechanické vlivy při provozu

skupina provedení NX

parametry vibrací - frek. 5-55 Hz,

amplituda max. 0,15 mm

Teploměřová část

Rozsah teploměru 0-120 °C

Měřicí rozsah 20-100 °C

Dělení stupnice po 2 °C

Třída přesnosti 4 %

Délky spoj. kapiláry 1 450 mm

Tlakoměrná část

Rozsah stupnice 0-4 bar

Dělení stupnice 0,1 bar

Měřicí rozsah stálý tlak 0-3 bar

proměnlivý tlak 0 - 2,6 bar

Třída přesnosti 2,5 % při okolní teplotě

vzduchu 23 °C ±5°C

Připojení

připojovací čep s převlečným

šroubem G 1/4, nebo M 14x1

Provedení

obyčejné dle ČSN 257201

Délky spoj. kapiláry 920 mm

Podmínky skladování:

Přístroje mohou být skladovány při teplotách -5 °C až +50 °C a relativní vlhkostí max. 70 %. Skladovací prostor musí být prost chemických nebo jiných činitelů, které by mohly působit na uskladněné výrobky.

Instalace

- Montáž manothermu se provádí nasunutím hlavice manothermu do otvoru dle rozměrového náčrtku.
- Tlakový systém se připojí ke zdroji tlaku nasazením připojovacího čepu do sedla připojovacího šroubení nebo zpětného ventilu a zajištěním čepu převlečným šroubem.
- Montáž stonku teploměrového systému se provádí nasunutím stonku do jímky.
- Nejmenší dovolený radius ohybu obou spojovacích kapilár je 5 mm.
- Po namontování nevyžaduje manotherm další údržbu.

Likvidace

Likvidaci provést následujícím způsobem: Odevzdat do sběrných surovin.

Možné drobné závady a jejich odstraňování

Závady manothermu MTCC 60 odstraňuje výhradně výrobce.

Záruka

Za předpokladu, že bude MTCC 60 umístěn, zapojen a používán v souladu s pokyny uvedenými v návodu k montáži a obsluze, poskytuje výrobce záruku dle platného zákoníku, pokud nebude stanoveno jinak.

Výrobce odmítne záruční opravu, jestliže byl přístroj poškozen:

- při dopravě a skladování odběratelem, popř. jeho zákazníky.
- při montáži nebo demontáži do zařízení odběratele, popř. jeho zákazníků.

Záruční a pozáruční opravy

Záruční a pozáruční opravy zajišťuje výrobce. Vadný výrobek zabalte a zašlete na adresu:

APATOR METRA s.r.o.

Havlíčková 919/24
787 01 Šumperk

Tel.: 583 718 263
Fax: 583 718 150
E-mail: prodej@metra-su.cz
www: <http://www.metra-su.cz>