

TEPLOMĚR SPALIN TRS

Popis a použití

Dvojkový teploměr spalin TRS je určen pro přímé měření teploty spalin. Teploměry jsou konstrukčně přizpůsobeny pro zabudování do kouřovodu krbových kamen a sporáků na pevná paliva. Pro teploměry TRS je předepsaná hloubka ponoru stonku celou délkou, hlavice musí být až na doraz k hrdlu montážního nástavce. Teploměry mají teplotní rozsah $0 \div 450 \text{ }^\circ\text{C}$. Přesnost měření je $\pm 2 \%$ z rozsahu stupnice. Na stupnici jsou vyznačeny tři zóny:

DEHTOVÁNÍ

– v topném zařízení probíhá nedokonalé spalování, v kouřovodu a v komíně dochází ke kondenzaci dehtových látek a vodní páry

OPTIMAL

– v topném zařízení dochází k optimálnímu spalování paliva

PŘETÁPĚNÍ

– palivo je spalováno neefektivně, dochází k tepelným ztrátám

Údaje o teplotě je nutné vyhodnocovat při provozním stavu topného zařízení, nikoliv při roztápní.

Měřená hodnota nesmí překročit maximální rozsah stupnice. Hlavice teploměru může být umístěna do jednoduchého prostředí v rozmezí teplot $-30 \text{ }^\circ\text{C}$ až $+110 \text{ }^\circ\text{C}$. Při čištění kouřovodu teploměr vyjmout.

Jiné použití teploměrů je třeba projednat s výrobcem. TRS se nesmí používat jako bezpečnostní výstroj.

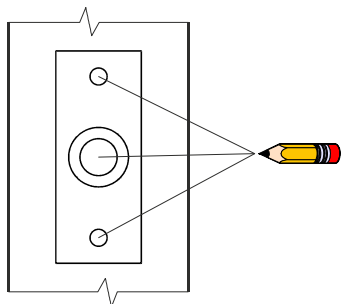
Technické údaje

Rozsah stupnice	$0 \div 450 \text{ }^\circ\text{C}$
Měřicí rozsah	$50 \div 400 \text{ }^\circ\text{C}$
Dovolená tolerance	$\pm 2 \%$ z celého rozsahu
Délka stonku	100 mm
Průměr hlavice	60 mm, 100 mm
Barevné provedení	- černá/modrá/bílá/červená - černá/bílá

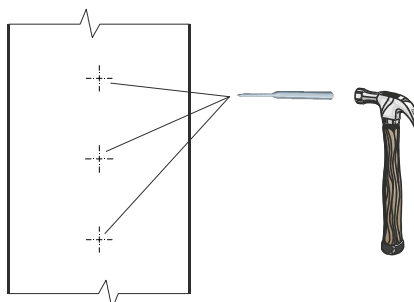
Montáž

Zabudování teploměru provést pomocí přiloženého montážního materiálu.

Montážní nástavec přiložit svíse na spalinovou rouru ve vzálenosti od 4-násobku do 7-násobku průměru

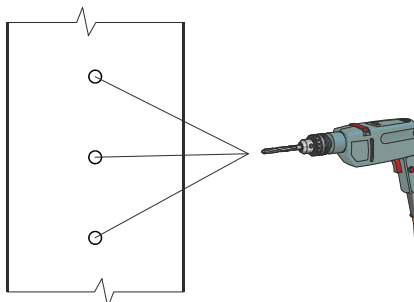


roury od začátku spalinové roury a označit na rouře

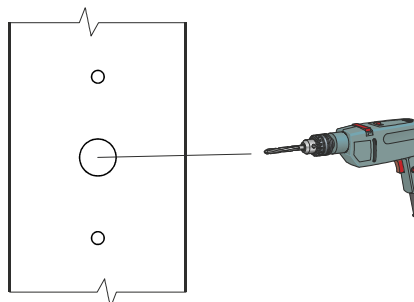


střed všech tří otvorů.

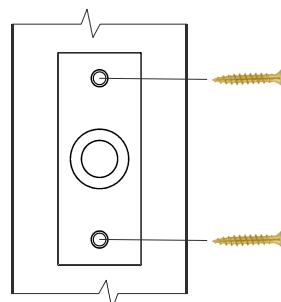
V místě označení vytvořit důlky důlčičkem.



Pomocí vrtáku pr. 3 mm vyvrtat do spalinové roury otvory v naznačených místech.

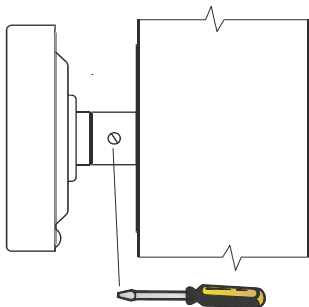


Prostřední otvor překalibrovat vrtákem pr. 8,7 mm, který je přiložen ke každému TRS.



Pomocí přiložených šroubů 3,5x9,5mm připevnit montážní nástavec na spalinovou rouru.

Stoněk TRS vsunout do hrdla montážního nástavce tak, že hlavice teploměru musí být až na doraz k hrdlu montážního nástavce. Teploměr natočit do požadované polohy a pomocí šroubku M3x5mm zaaretovat stoněk teploměru v hrdle montážního nástavce.



Maximální povolený přetlak na stoněk teploměru je 0,3 MPa. Je zakázáno provádět montáž nebo demontáž teploměru otáčením za hlavici přístroje. Při instalaci se stoněk nesmí vystavit rázům a ohybu.

Podmínky skladování

Skladovací prostory musí být prosty chemických nebo jiných činitelů, které by mohly působit rušivě na hotové uskladněné výrobky. S teploměry je nutno zacházet šetrně, bez větších rázů.

Teploměry musí být umístěny v suché místnosti s max. vlhkostí vzduchu 70 % a teplotou 0 až 30 °C, bez náhlých tepelných změn.

Likvidace

Likvidaci provést následujícím způsobem: Odevzdat do sběrných surovin.

Možné drobné závady a jejich odstraňování

Závady teploměru TRS odstraňuje výhradně výrobce.

Záruka

Za předpokladu, že bude TRS umístěn a používán ve stanoveném prostředí, poskytuje výrobce záruku dle platného zákoníku, pokud nebude sjednáno jinak.

Výrobce odmítne záruční opravu, jestliže byl přístroj poškozen:

- při dopravě a skladování odběratelem, popř. jeho zákazníky
- při montáži nebo demontáži do zařízení odběratele, popř. jeho zákazníků

Záruční a pozáruční opravy

Záruční a pozáruční opravy zajišťuje výrobce. Vadný výrobek zabalte a zašlete na adresu:

APATOR METRA s.r.o.

Havlíčková 919/24
787 01 Šumperk

Tel.: 583 718 263

Fax: 583 718 150

E-mail: prodej@metra-su.cz

www: <http://www.metra-su.cz>