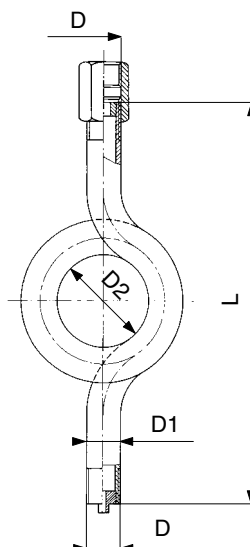


**SMYČKA KONDENZAČNÍ STOČENÁ S ČEPEM**
**PN 250**

**Přípojovací a stavební rozměry**

D	D1	D2	L	kg	Objednací číslo
M 20 × 1,5 .1	20	56	240	0,62	175 0068
M 20 × 1,5 .3	20	56	240	0,62	178 0060

**Použití**

K připojení a ochraně tlakoměrů před škodlivými účinky nebo vysokou teplotou měřené provozní látky.

Teplota [°C]	Tlak [MPa]
300	25

Vhodnost materiálového provedení v závislosti na provozní látce je nutno projednat s výrobcem. V případě přerušení provozu v zimních měsících je nutno smyčku vyprázdnit nebo ji naplnit nemrznoucí kapalinou.

**Materiál**

- .1 konstrukční ocel uhlíková
- .3 korozivzdorná ocel

**Zkoušení**

Zkoušení podle ČSN 13 3060, část 2 pouze vodou na těsnost a nepropustnost.

**Montáž**

Smyčky se montují svisle výstupní stranou směrem nahoru.

**Připojení**

Na vstupní straně čepem s metrickým závitem s jemným stoupáním podle ČSN 01 4013, na výstupní straně nátrubkovou přípojkou.

**Objednávání**
**Nutné údaje pro objednávku:**

- jmenovitý tlak (PN)
- provozní médium
- skutečná maximální provozní teplota média [°C]
- skutečný maximální provozní přetlak [MPa]