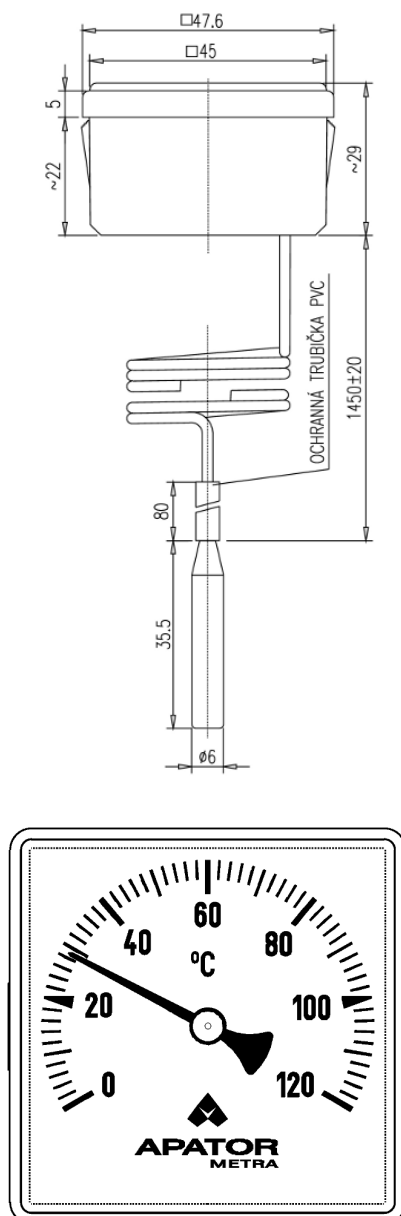


KAPILÁRNÍ TEPLOMĚR TCS 48

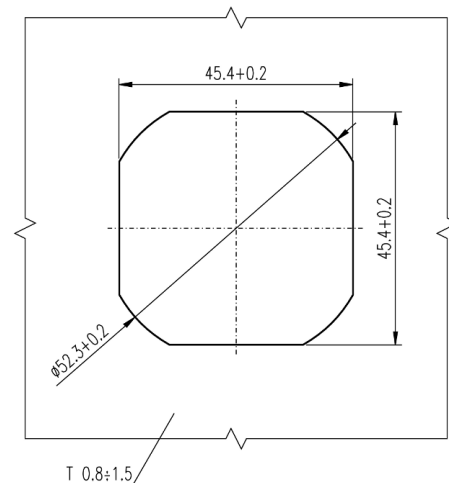
Popis

Kapilární teploměr je složen z kapilárního systému a hlavice. Hlavice kapilárního teploměru se skládá z pouzdra a okénka z umělé hmoty chránící ukazovatel, číselník se stupnicí a pružný měřicí člen. Teploměřový systém je v hlavici ukončen pružným měřicím členem s nábojem, který přenáší výchylku pružného měřicího členu na ukazovatel udávající hodnotu měřené teploty na stupnici vyznačené na číselníku.

Rozměrový náčrt



Montážní otvor



Použití

Kapilární teploměry jsou univerzálně použitelné přístroje pro měření teplot v daném měřicím rozsahu. Teploměry je možno použít k měření teplot v měřicím rozsahu 20-100 °C. Měřená hodnota teploty nesmí překročit max. hodnotu měřicího rozsahu. Teploměry je možno použít k měření teplot v jakémkoliv poloze. Hlavice teploměru může být umístěna do prostředí jednoduchého aktivního horkého s max. teplotou 40 °C. Čidlo teploměru musí být umístěno do kapalného nebo plynného prostředí, které nenarušuje měř a její slitiny. V ostatních případech musí být čidlo umístěno do jímky.

Technické parametry

Klimatické vlivy při provozu

skupina provedení B2
parametry +5 °C až +40 °C

Mechanické vlivy při provozu

skupina provedení NX
parametry vibrací – frek. 10-50 Hz
amplituda max. 0,15 mm

Délka spojovací kapiláry	1 450 mm
Rozsah stupnice	0-120 °C
Dělení stupnice	po 2 K
Měřicí rozsah	20-100 °C
Třída přesnosti	4 %
Barva tisku stupnice	černá

Podmínky skladování

Přístroje mohou být skladovány při teplotách -5 až +50 °C a relativní vlhkostí max. 70 %. Skladovací prostor musí být prost chemických nebo jiných činitelů, které by mohly působit na uskladněné výrobky.

Instalace

- Montáž teploměru se provádí nasunutím hlavice do otvoru dle rozměrového náčrtku a umístěním teploměrového čidla do měřeného prostředí nebo jímky.
- Těleso teploměru je možné umístit v libovolné poloze.
- K zamezení rozkmitání kapiláry během provozu je nutné upevnění minimálně v dalších dvou bodech přibližně rovnoměrně rozložených v délce kapiláry.
- Nejmenší dovolený radius ohybu spojovací kapiláry je 5 mm.
- V provozu nevyžaduje žádnou údržbu.

Likvidace

Likvidaci provést následujícím způsobem: Odevzdat do sběrných surovin.

Možné drobné závady a jejich odstraňování

Závady kapilárního teploměru TCS 48 odstraňuje výhradně výrobce.

Záruka

Za předpokladu, že bude TCS 48 umístěn, zapojen a používán v souladu s pokyny uvedenými v návodu k montáži a obsluze, poskytuje výrobce záruku dle platného zákoníku, pokud nebude stanoveno jinak.

Výrobce odmítne záruční opravu, jestliže byl přístroj poškozen:

- při dopravě a skladování odběratelem, popř. jeho zákazníky.
- při montáži nebo demontáži do zařízení odběratele, popř. jeho zákazníků.

Záruční a pozáruční opravy

Záruční a pozáruční opravy zajišťuje výrobce. Vadný výrobek zabalte a zašlete na adresu:

APATOR METRA s.r.o.

Havlíčková 919/24
787 01 Šumperk

Tel.: 583 718 263
Fax: 583 718 150
E-mail: prodej@metra-su.cz
www: <http://www.metra-su.cz>