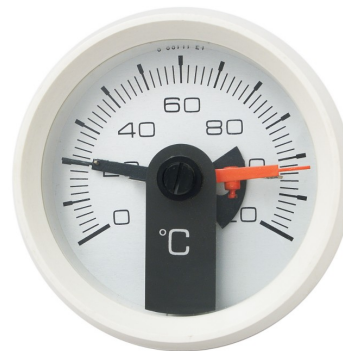


## **Teploměry se spínacími kontakty DKR 250**

### **průměr 106mm**

### **kontakty min, max**



Dvojkovový technický stonkový teploměr se spínacími kontakty DKR 250 je určen k měření teploty jako provozní teploměr k automatickému dálkovému ovládnutí signalizace dosažení předem nastavené teploty. DKR 250 analogový měřicí přístroj a jednopólový mechanický spínací přístroj. Je to řízený spínač působící v závislosti na teplotě (ovládací veličinou je teplota). Zajišťuje zapínání a vypínání elektrického proudu ve fázovém vodiči elektrického obvodu.

### **Popis**

Teploměr tvoří jeden celek. Sestává z hlavice a stonku. Osa stonku je kolmá na číselník. V čelním skle teploměru je upevněn regulační knoflík pro seřizování stavitelného ukazatele na požadovanou zapínací teplotu. V krytu hlavice z izolačního materiálu je uloženo indikační zařízení, zapínací kontaktní ústrojí s jednoduchým přerušením a mžikovou činností a připojovací šroubové svorky. Stonek sestává ze šroubení, trubky a stahovacího šestihranu s ochrannou svorkou (plochý kolík 6,3). Uvnitř trubky na konci stonku je uloženo teplotní čidlo, které současně funguje jako ovládací ústrojí kontaktního ústrojí. Pevný pohon tvoří ocelový hřídelík spojující dvojkovovou šroubovici s kontaktní ručkou.

Zapojení teploměru se provádí na svorkovnici umístěné v zadní části teploměru a proudová zátěž podle štítkového údaje nesmí být v žádném případě překročena. Proto se používá zapojení přes pomocné relé. Teploměry lze zabudovat jak v poloze svislé, tak vodorovné. V některých případech, zejména při vyšším tlaku než 0,3 MPa na stonek teploměru nebo ve zvláštních případech zabudování teploměru, se vkládají stonky do teploměrových jímek s maximálním jmenovitým tlakem 0,6 MPa, zkoušených na přetlak 0,9 MPa podle ČSN 130010. Jímky jsou vždy o 5 mm delší, než stonek teploměru. Závit jímky je M 20x1,5, otvor klíče s = 24 mm. Aby údaje teploměru byly správné, je nutno při zabudování zajistit, že celý měřicí systém bude ponořen v měřené teplotě. Doporučená hloubka ponoru P je alespoň 60 mm, pro rozsah 0-350 °C minimálně 80 mm.

### ***Teploměr DKR 250 maximální***

Stavitelný ukazatel maximální je vpravo od kontaktní ručky. Při zvyšování měřené teploty se kontaktní ručka přibližuje ke stavitelnému ukazateli a při dosažení zapínací teploty (minus přitah) se kontakty sepnou.

### ***Teploměr DKR 250 minimální***

Stavitelný ukazatel minimální je vlevo od kontaktní ručky. Při snižování měřené teploty se kontaktní ručka přibližuje ke stavitelnému ukazateli a při dosažení zapínací teploty (plus přitah) se kontakty sepnou.

**Teploměr DKR nesmí být použit jako bezpečnostní prvek.**

## Přednosti

- snadná montáž
- připojení zátěže přímo na síťové napětí
- snadné nastavení požadované teploty
- snadný a rychlý odečet teploty

## Technické údaje

Varianta	maximální, minimální
Maximální odchylka	±2,5 % z rozsahu stupnice
Jmenovité pracovní napětí	250 V
Minimální pracovní napětí	24 V
Jmenovitý kmitočet	50 Hz
Jmenovitý pracovní proud	50 mA ~
Hmotnost	cca 440 g
Krytí	IP 20
Připojení	doporučeno použít ploché šňůry H03VH-H 2x0,5 ČSN 34 7410-5
Kategorie užití	ohmická zátěž, pomocné relé
Životnost	10 000 pracovních cyklů

Měřicí rozsah	Rozsah stupnice	Hodnota dílku	Délka stonku ... L [ mm ] ø d = 8 mm (nerezová ocel (AKVS))			
			100	160	250	400
-20 až +40 °C	- 30 až +50 °C	1 °C	x	x	x	x
+20 až +100 °C	0 až +120 °C	1 °C	x	x	x	x
+20 až +180 °C	0 až +200 °C	2 °C	x	x	x	x
+50 až +300 °C	0 až +350 °C	5 °C	x	x	x	x

\* Po dohodě s výrobcem je možné zhotovit také provedení s rozsahem 0 až 450 °C, nebo s délkou stonku 630 a 1000 mm (materiál ocel třídy 11, ø d = 12 mm).

## Objednávání

V objednávce je nutno uvést:

- typ přístroje
- varianta: maximální nebo minimální
- počet kusů
- rozsah stupnice
- délku stonku
- příslušenství k teploměru: teploměrová jímka, posuvné závitové hrdlo

## Rozměrové náčrty:

