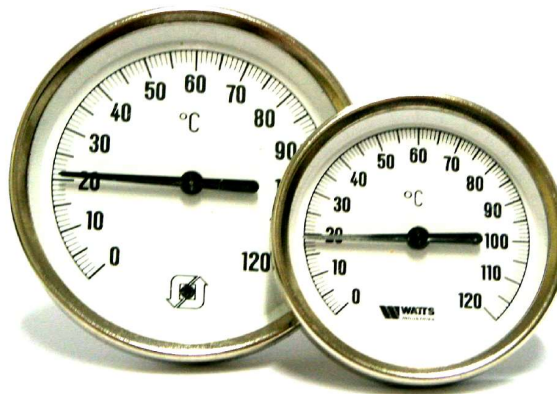


Bimetalové teploměry pro vytápění pr. 63, 80 a 100mm

Teploměry pro běžné užití, univerzálně použitelné k měření místních teplot v běžném topenářském prostředí a lehkém průmyslu.



- dodávají se v průměrech 63, 80 a 100mm nerezovém pouzdře,
- teplotní rozsah 0-120°C
- dodávané včetně mosazné jímky se závitem G1/2"
- provedení přímé – zadní přípoj

Průměr 63, 80 a 100mm, kovové pouzdro, teplotní rozsah 0- 120°C, zadní přípoj, včetně mosazné jímky G1/2", přesnost 2,5			
Typ	průměr ciferníku v mm	délka jímky v mm	teplotní rozsah
WT063-50	63	50	0 – 120°C
WT063-65	63	65	0 – 120°C
WT063-105	63	105	0 – 120°C
WT080-50	80	50	0 – 120°C
WT080-65	80	65	0 – 120°C
WT080-100	80	100	0 – 120°C
WT100-50	100	50	0 – 120°C
WT100-65	100	65	0 – 120°C
WT100-100	100	100	0 – 120°C
WT100-150	100	150	0 – 120°C
WT063-P*	63	Příložený	0 – 120°C
WT080-P*	80	Příložený	0 – 120°C

*P – příložený na trubku, včetně upevňovací pružiny, univerzální na všechny běžně užívané průměry trubek