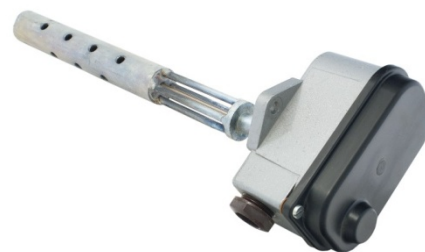


Termostaty TH 260, TH 261 jsou teplotně závislé jednopólové spínače, určené pro ochranu před nadměrným oteplením výfukových plynů topného naftového agregátu pro vytápění dieselelektrických vlakových souprav. Mohou být však použity i v jiných případech regulace teplot. Základem termostatu je spolehlivý mechanický systém, který nemá žádnou vlastní spotřebu energie. Termostaty se vyznačují vysokou odolností proti mechanickému poškození a nízkými náklady na provoz a údržbu.



Popis: teplotně citlivý element je stonek termostatu, tvořený dilatující trubkou z antikorozi žáruvzdorné oceli. Teplotní dilatace trubky se přenáší invarovou tyčí přes pákový převod na spínací mechanismus, který je uzavřen v hlavici. Regulační knoflík k nastavení teploty je rovněž uzavřen v hlavici a lze jej zaaretovat, aby vlivem otřesů nedošlo k přestavení vypínací teploty. Pro připevnění termostatu slouží 2 patky s otvory pro šrouby. Při montáži nesmí být stonek mechanicky namáhán a musí být uložen tak, aby mohl dobře dilatovat. Termostat může být umístěn v libovolné poloze. Termostat je opatřen kabelovou ucpávkou P 13,5.

Invarové tyče mezi aktivní částí stonku a hlavici zamezují nadměrnému oteplení hlavice.

Technické údaje

Regulační rozsah	200 °C až 400 °C
Diference spínací teploty	5-20 K
Přesnost nastavení	±10 % z nejvyšší hodnoty jmenovité vypínací teploty
Délka stonku	160 mm + 110 mm tepelně izolační část
Jmenovité napětí, proud	120 V , 0,5 A ss (TH 260) 250 V , 15 A st (TH 261)
Dovolená teplota hlavice	120 °C
Dovolená teplota stonku	500 °C
Hmotnost	cca 0,85 kg
Krytí	IP 44
Odolnost vnějším vlivům	hlavice odolná vlivům třídy AB7, AE3, AM1, AN1, BE1
Životnost	10 000 cyklů

Nákres termostatů TH260, TH261

