

## TERMOSTATY ŘADY TH 20



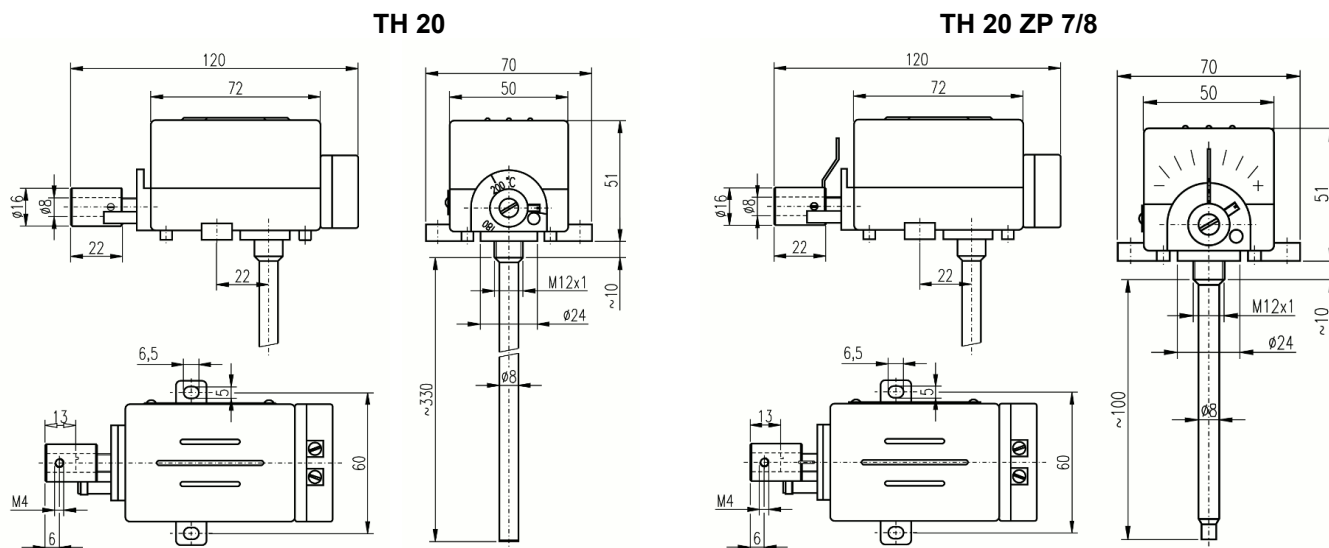
### Popis

Termostaty řady TH 20 jsou teplotně závislé jednopólové spínače, pracující na principu nestejně tepelné dilatace dvou různých kovů. Teplotně citlivý element je stonk termostatu tvořený ocelovou trubkou u TH 20 a mosaznou trubkou u TH 20/7 a TH 20/8. Termostaty jsou vyráběny v rozpínacím (dvousvorkovém) provedení.

### Způsob použití

Termostat slouží ke spínání elektrických obvodů, nikoliv však jako hlavní vypínač. Termostat TH 20 je určen pro střídavé napětí. Při montáži nesmí být stonk mechanicky namáhán a musí být uložen tak, aby mohl volně dilatovat. Termostaty jsou určeny k regulaci teploty v těchto zařízeních: TH 20, 20/7, 20/8 pro regulaci teploty v nepřenosných pečicích troubách. Jiné způsoby použití je nutno konzultovat s výrobcem. Po zabudování TH dbejte pokynů v návodu spotřebiče, do kterého je TH zabudován.

### Rozměrové náčrtý



### Technické údaje

	TH 20	TH 20/7	TH 20/8
Regulační rozsah	80 ÷ 320 °C	80 ÷ 320 °C	80 ÷ 320 °C
Jmenovitá citlivost	1 ÷ 12 K	5 ÷ 45 K	5 ÷ 45 K
Přesnost nastavení	±16 °C při 200 °C	±25 °C při 140 °C	±25 °C při 170 °C
Zatížení kontaktu	10 A, 250 V~	10 A, 250 V~	10 A, 250 V~
Hmotnost	0,45 kg	0,35 kg	0,35 kg
Krytí	IP 20	IP 20	IP 20
Přípustná teplota hlavice	0 ÷ 120 °C	0 ÷ 120 °C	0 ÷ 120 °C

**Vliv na další výroby**

V důsledku činnosti kontaktů u TH 20, dochází ke krátkodobému kolísání napětí na kontaktech, které je superponováno do tvaru vlny napájení.

**Instalace**

Instalaci a zapojení termostatu do elektrického obvodu smí provádět jen osoba s kvalifikací dle vyhlášky č.50/1978 min. §6 nebo pracovník odborného servisu. Při instalaci je nutno postupovat dle následujících doporučení:

- Termostat nemá samostatnou zemnicí svorku, musí být proto zaručeno spolehlivé vodivé spojení s kostrou pečící trouby, která je jako celek uzemněno.
- Termostat musí být instalován tak, aby nebyl při montáži poškozen, případně přizpůsobován montážním poměrům. Zvláště musí být dbáno, aby stonek termostatu nebyl ohýbán nebo vyvrácen ze základní desky.
- Instalace se provádí dvěma šrouby za patky na hlavici termostatu.
- Termostaty mají krytí IP 20 a proto se musí instalovat do zařízení které zajistí další krytí.
- Termostaty musí být instalovány v prostředí AB5, AE1, AM1, AN1, BE1, v němž se nesmějí vyskytovat výpary nebo plyny chemických látek, jež mohou poškodit části termostatu.
- Spínač termostatu je určen pro elektrický obvod s ohmickou zátěží do min. hodnoty účinníku 0,95.
- Při montáži je nutné, aby spodní díl spínací hlavičky byl vzdálen od stěny tělesa asi 2 cm a tento prostor byl vyplněn izolační látkou tak, aby teplota spínací hlavičky nepřekročila 120°C.

**Podmínky skladování**

Skladování je možno provádět v uzavřených větraných prostorách v rozmezí teplot 0 – 40°C s relativní vlhkostí max. 80%. Skladováním a

překládáním nesmí dojít k mechanickému poškození přístroje. S termostaty je nutno zacházet šetrně, bez silnějších otřesů a rázů. Skladovací místnost musí být bez škodlivých plynů.

**Likvidace**

Likvidaci provést následujícím způsobem: Odevzdat do sběrných surovin.

**Možné drobné závady a jejich odstraňování**

Závady termostatů odstraňuje výhradně výrobce.

**Záruka**

Za předpokladu, že termostat bude umístěn, zapojen a používán v souladu s pokyny uvedenými v návodu k montáži a obsluze, poskytuje výrobce záruku dle platného zákoníku, pokud nebude sjednáno jinak.

Výrobce odmítne záruční opravu, jestliže byl přístroj poškozen:

- při dopravě a skladování odběratelem, popř. jeho zákazníky
- při montáži nebo demontáži do zařízení odběratele, popř. jeho zákazníků
- při neodborném zacházení a instalaci do jiného zařízení, než je stanoveno návodem
- v případě, že termostat byl vystaven prostředí jinému, než je stanoveno v návodu

**Záruční a pozáruční opravy**

Záruční a pozáruční opravy zajišťuje výrobce. Vadný výrobek zabalte a zašlete na adresu:

**APATOR METRA s.r.o.**

Havlíčková 919/24  
787 01 Šumperk

Tel.: 583 718 263

Fax: 583 718 150

E-mail: [prodej@metra-su.cz](mailto:prodej@metra-su.cz)

www: <http://www.metra-su.cz>